

## Техническое описание профилей серии MZ

Алюминиевые профили MODUS серии MZ используются:

- В распашных фасадах на петлях.
- В фасадах выдвижных ящиков.
- В раздвижных фасадах (с системой MODUS T409).
- В складных-сдвижных фасадах (с системой MODUS T902) - применимо для профиля MZ 04.
- В фасадах с подъемным механизмом.

Профили серии MZ делятся на 2 серии: серия 19 мм (профили шириной 19 мм) и серия 45-50 мм (профили шириной 45 и 50 мм)

Минимальные размеры: 200x200 мм.

Рекомендуемые максимальные размеры:

- для MZ 01, MZ 02 - 2200x450 мм;
- для MZ 04, MZ 09, MZ 10, MZ 12, MZ 13, MZ 19/20 - 2500x550 мм;
- для MZ 07 - 2200x450 мм;
- для MZ 17 - 1500x450 мм.

Профили используются с наполнением стекло 4 мм.

При сборке фасадов из профилей MZ 10, MZ 12, MZ 19, MZ 20 наполнение (стекло) требует дополнительной обработки торцов и клеивается на специальный клей или двухсторонний скотч.

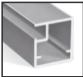
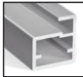
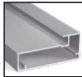
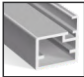
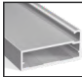
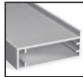
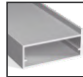
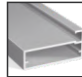
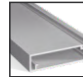
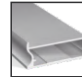
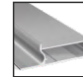
При сборке фасадов из профилей MZ 07, MZ 17 наполнение (стекло) требует дополнительной обработки торцов.

Для фасадов из профиля MZ 07: прозрачное наполнение (стекло) применяется при использовании петель BLUM 71B950A.

В остальных случаях (использование других петель) применяется только непрозрачное наполнение (стекло).

Для профилей серии 19 мм используются петли для узких алюминиевых рамок. Для профилей серии 45-50 мм используются стандартные петли (сверление под чашку петли d = 35 мм).

## Цветовая гамма профилей серии MZ

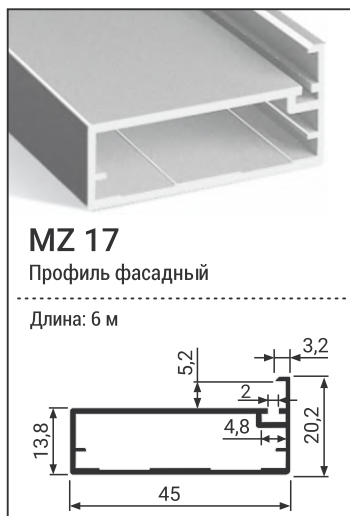
											
	MZ 01	MZ 02	MZ 04	MZ 07	MZ 09	MZ 10	MZ 12	MZ 13	MZ 17	MZ 19	MZ 20
Серебро А 00	●	●	●	●	●	●	●	●	●	●	●
Шампань А 06	●	□	●	□	□	□	●	□	□	□	□
Коньяк А 07	●	□	●	□	□	□	●	□	□	□	□
Белый глянец А 16	●	□	●	□	□	□	●	□	□	□	□
Белый матовый Р 11	●	●	●	●	□	●	●	●	●	□	□
Титан Р 18	●	□	●	□	□	□	●	□	□	□	□
Серебро браш АВ 00	●	□	●	□	●	□	□	□	□	□	□
Инокс АВ 04	●	□	●	□	□	●	●	●	●	□	□
Черный браш АВ 05	●	●	●	●	●	●	●	●	●	□	□
Латунь АВ 21	●	□	●	□	□	●	●	●	●	□	□

# КУХОННЫЕ И МЕБЕЛЬНЫЕ ПРОФИЛИ MODUS

## Серия 19 мм



## Серия 45-50 мм



## Фурнитура для профилей серии 19 мм



## Фурнитура для профилей серии 45-50 мм



Наполнение фасадов рассчитывается согласно таблице №1

Таблица №1

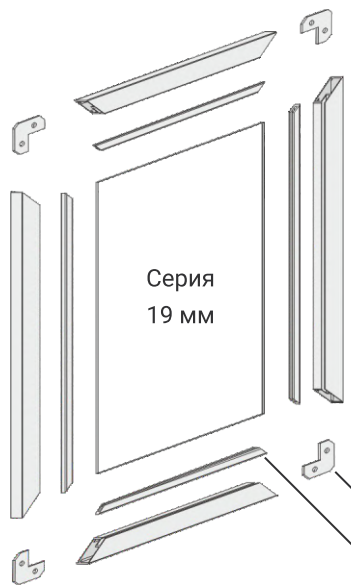
S – высота фасада  
L – ширина фасада

Расчет размеров наполнения (стекла) для сборки Z-фасадов		
Профиль	Высота	Ширина
MZ 01	S - 30	L - 30
MZ 02, MZ 09, MZ 13	S - 5	L - 5
MZ 03	S - 93	L - 93
MZ 04	S - 24	L - 24
MZ 07	S - 2	L - 2
MZ 10, MZ 12	S - 3	L - 3
MZ 17	S - 3	L - 3
MZ 19	S - 4	L - 4
MZ 19 + MZ 20	S - 22*	L - 22*

\*при условии расположения MZ 19 и MZ 20 по противоположным сторонам.

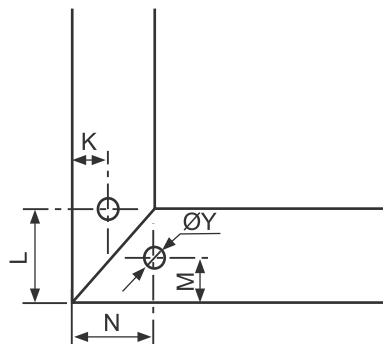
## Схемы сборки фасадов

Профили, из которых состоит фасад, должны быть обрезаны под углом 45° и отфрезерованы для вставки уголков.

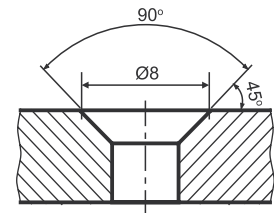


Серия  
19 мм

Схема присадки профилей 19 мм



K = 9,5  
L = 26  
M = 9,5  
N = 26  
Y = 4,5

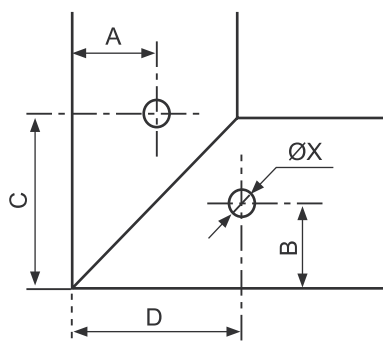


UMZ 01  
UMZ 00  
UMZ 07-17

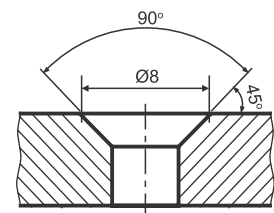


Серия  
45-50 мм

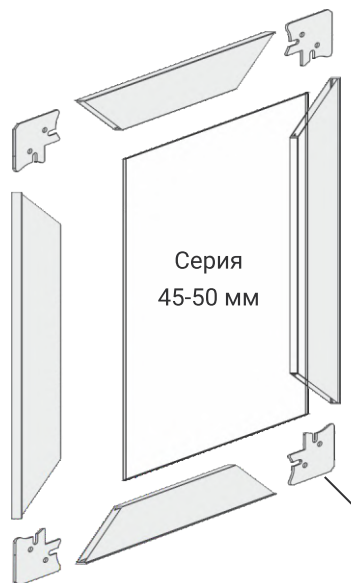
Схема присадки профилей 45 и 50 мм (MZ 04, 09, 13, 17)



A = 22,5  
C = 42,5  
B = 22,5  
D = 42,5  
X = 4,5

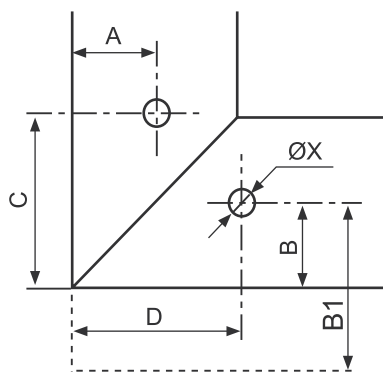


UMZ 04  
UMZ 00  
UMZ 07-17

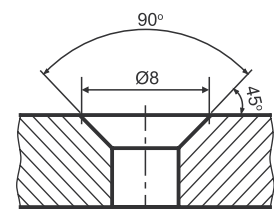


Серия  
45-50 мм

Схема присадки профилей серии 45-50 мм (MZ 10, 12, 19, 20)



A = 22,5  
C = 42,5  
B = 22,5  
D = 42,5  
X = 4,5  
B1 = 40,4  
(для MZ 20)



UMZ 04